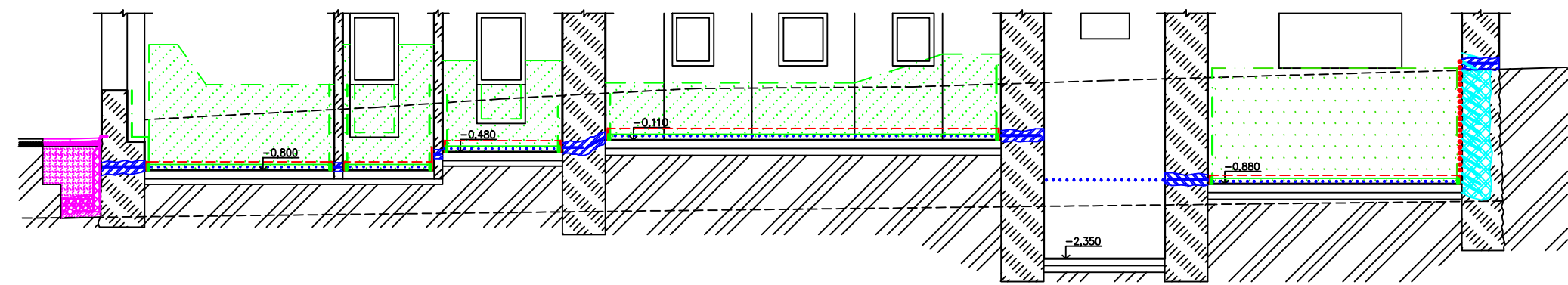


ŘEZ 1 - 1'



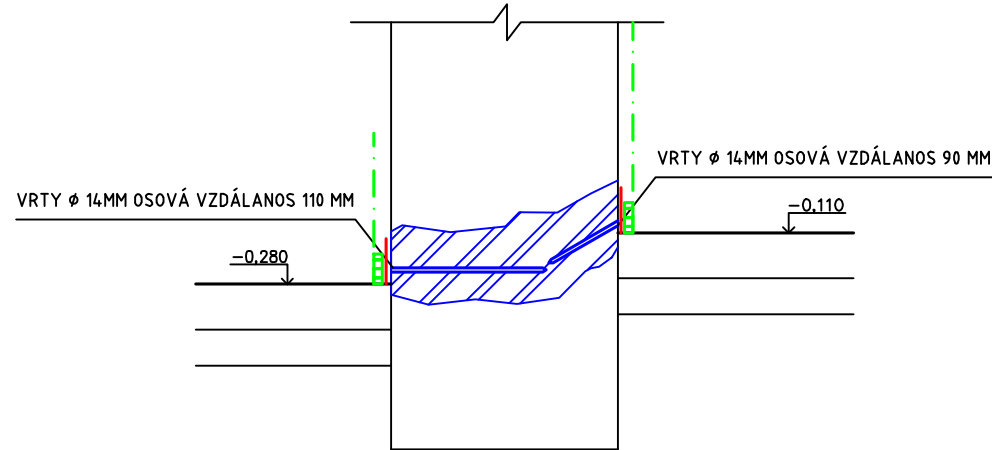
LEGENDA ZNAČENÍ

- VODOROVNÉ ODIZOLOVÁNÍ SMÍŠENÉHO ZDIVA PROTI VLÁJNÍČÍ VLHKOSTI BEZTLAKOVOU CHEMICKOU INJEKTÁŽÍ NA BÁZI SILAN-SILOXAN S MIN. OBSAHEM ÚČINNÉ LÁTKY 80% VRTY Ø 14MM PO OSOVÉ VZDÁLENOSTI MAX 110 MM UZAVŘENÍ VRTŮ CEM. TMELEM. UTĚSNĚNÍ ROVINY VRTŮ SILKÁTOVOU IZOLAČNÍ STĚRKOU V= 15 CM
- VODOROVNÉ ODIZOLOVÁNÍ SMÍŠENÉHO ZDIVA PROTI VLÁJNÍČÍ VLHKOSTI VE DVOU ŘADÁCH BEZTLAKOVOU CHEMICKOU INJEKTÁŽÍ NA BÁZI SILAN-SILOXAN S MIN. OBSAHEM ÚČINNÉ LÁTKY 80% VRTY Ø 14MM PO OSOVÉ VZDÁLENOSTI MAX 110 MM UZAVŘENÍ VRTŮ CEM. TMELEM. UTĚSNĚNÍ ROVINY VRTŮ NAD PODLAHU SILKÁTOVOU IZOLAČNÍ STĚRKOU V= 15 CM
- PLOŠNÉ VERTIKÁLNÍ ODIZOLOVÁNÍ SMÍŠENÉHO ZDIVA TLAKOVOU INJEKTÁŽNÍ METODOU PUR V ŘADÁCH ŠACHOVNICOVĚ NAD SEBOU 1200 MM VTY Ø 12 MM PO OSOVÉ VZDÁLENOSTI MAX 200 MM. HLOUBKA VRTŮ DO 1/2 TL. ZDIVA. PLOŠNÉ UZAVŘENÍ ZDIVA MALTOU KOLEM VRTŮ. POUŽITÍ TZV. JEDNODENNÍCH PAKRŮ
- VÝKOP ŠÍŘKY AŽ 1300 MM. DNO VÝKOPU SPÁDOVANÉ OD OBJEKTU. OČIŠTĚNÍ ZÁKLADOVÉHO ZDIVA, VYROVNÁNÍ ZDIVA MALTOU S VYSOKÝM OBSAHEM PŮDY. NANESENÍ PRUŽNÉ SILKÁTOVÉ HYDROIZOLAČNÍ STĚRKY VE DVOU VRSTVÁCH. KRYCÍ VRSTVA XPS V TL. 100 MM OSAZENÍ NOPOVÉ FÓLIE 580 G/M2 A GEOTEXTILIE 300 G/M2. UKONČOVACÍ LIŠTA. PROVEDENÍ SPÁDOVANÉHO BETONOVÉHO DNA S VODOTĚSNÍCÍ PŘÍSADOU TL. 100MM. USAZENÍ DRENÁŽNÍHO POTRUBÍ, OBSYP KAMENIVEM FR. 16/32 OCHRANNA GEOTEXTILIE 300 G/M2, ZPĚTNÝ HUTNĚNÝ ZÁSYP
- SVISLÉ ODIZOLOVÁNÍ ZDIVA OD NEŘEŠENÝCH KONSTRUKCÍ A PROPOJENÍ ROZDÍLNÝCH ÚROVNÍ VODOROVNÉHO ODIZOLOVÁNÍ. IZOLACE BEZTLAKOVOU CHEMICKOU INJEKTÁŽÍ SMÍŠENÉHO ZDIVA NA BÁZI SILAN-SILOXAN S MIN. OBSAHEM ÚČINNÉ LÁTKY 80% VRTY Ø 14MM PO OSOVÉ VZDÁLENOSTI MAX 90 MM. VE DVOU ŘADÁCH. UZAVŘENÍ VRTŮ CEM. TMELEM
- SANACNÍ VÁPENOTRASOVÝ OMÍTKOVÝ SYSTÉM DLE WTA S PLASTOVOU DIFUZNÍ LIŠTOU NA VNITŘNÍM ZDIVU
- VÝŠKA PROVEDENÍ SANACNÍCH POVRCHOVÝCH ÚPRAV V CM

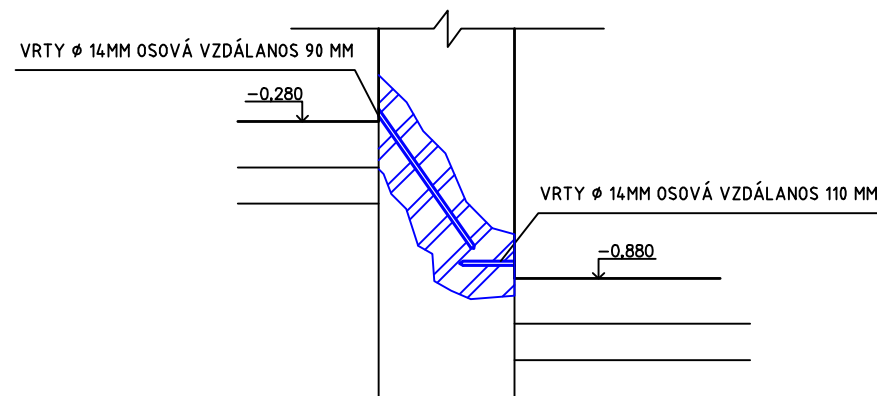
POZNÁMKY: PŘED ZAPOČATÍM VÝKOPOVÝCH PRACÍ SE URČÍ BUDOUCÍ VÝŠKY TERÉNU. HLOUBKA VÝKOPU NESMÍ BÝT NIŽE NEŽ ZÁKLADOVÁ SPÁRA. VRTY NESMÍ POŠKODIT KAMENNY SOUL. NAD TERÉNEM. VŠEČERÉ DEŠŤOVÉ SVODY BUDOU PŘI VÝKOPOVÝCH PRACÍCH PROVIZORNĚ ODVODNĚNY, ABY NEDOCÍHAŽELO K NADMĚRNÉMU PODMAČENÍ DNA VÝKOPU

- 1 VODOROVNÁ IZOLACE VE DVOU ÚROVNÍCH - NAD PODLAHU 1PP A NAD SHODÍSTĚM A PODLAHU 1NP/POD STROPEN
  - 2 VYBOURÁNÍ PŘÍZDÍVKY PRO INJEKTÁŽ A JEJÍ OPĚTOVNÉ DOZDĚNÍ
  - 3 ZA ZÁKLADEM ZDĚNÉHO PLOTU SE PROVEDE SVISLÁ INJEKTÁŽ. PRO DRENÁŽ SE UDĚLÁ PRŮRAZ
  - 4 TRATIVOD V DÉLCE 18 M
  - 5 TRATIVOD V DÉLCE 15 M - DVĚ VĚTVĚ SPOJENÉ DO JEDNÉ
  - 6 PROPOJENÍ DRENÁŽÍ POMOCÍ KG POTRUBÍ
- D1— 9 OPRAVA DEŠŤOVÉ KANALIZACE Z VÝKOPU VĚ. NOVÝHO LAPAČE STŘEŠNÍCH NEČISTOT

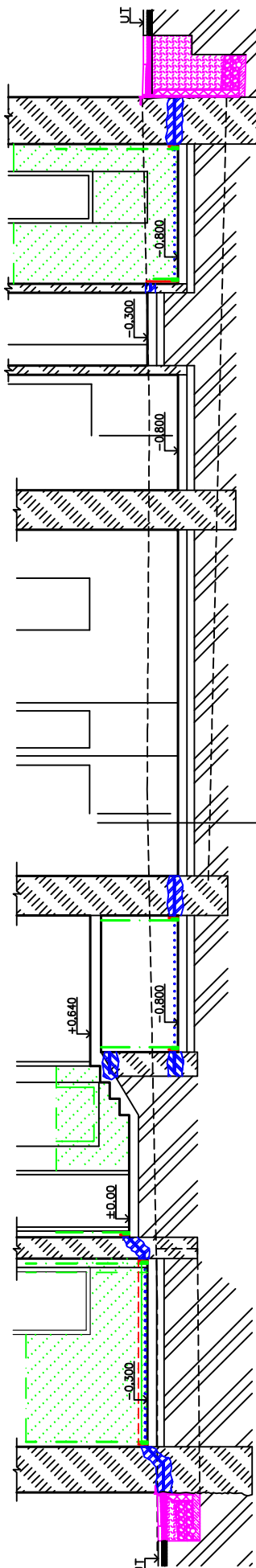
DETAIL A-A' M 1:25  
ROZDÍLNÁ ÚROVEŇ PODLAH



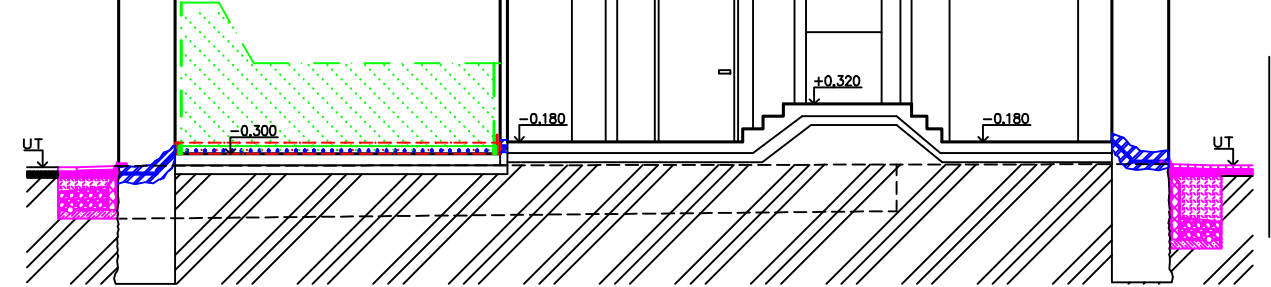
DETAIL B-B' M 1:25  
ROZDÍLNÁ ÚROVEŇ PODLAH



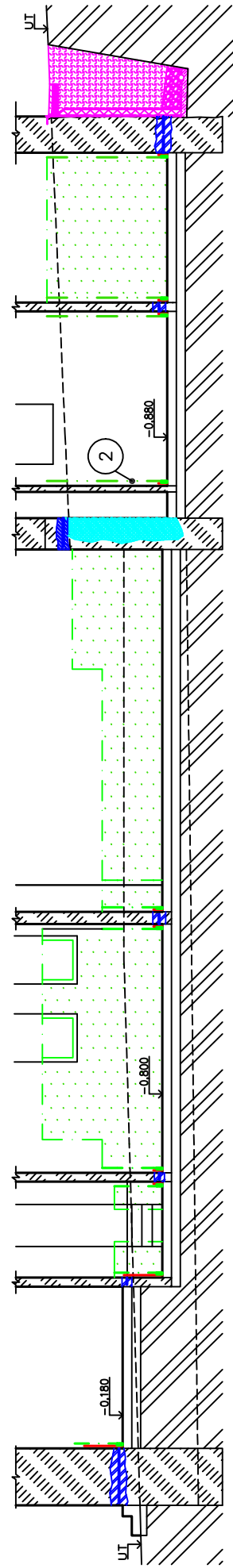
ŘEZ 2 - 2'



ŘEZ 3 - 3'



ŘEZ 3 - 3'



VYPRACOVAL: Ing. DALIBOR PÁNIK		Ing. Dalibor Pánik	
OBJEDNATEL: DD A ŠKOLNÍ JÍDELNA N.J., REVOLUČNÍ 56 p.o.		Sanace staveb - Návrhy a realizace	
REVOLUČNÍ 56		Rooseveltova 2, 746 01 Opava	
741 01 NOVÝ JiČIN IČ: 47658061		Tel. +420 605 298 128	
AKCE: SANACE ZDIVA PROTI ZEMNÍ A VZLÍNAJÍCÍ VLHKOSTI NA ZDIVU 1. PP BUDOVY DĚTSKEHO DOMOVA REVOLUČNÍ 56 N.J.		email: DaliborPanic@seznam.cz	
NÁZEV VÝKRESU: PŮDORYS SANACE		DATUM	III. 2024
SANACE ZDIVA 1. PP		FORMÁT	A2
		MĚŘÍTKO: 1:100	ČÍSLO VÝKRESU: 2